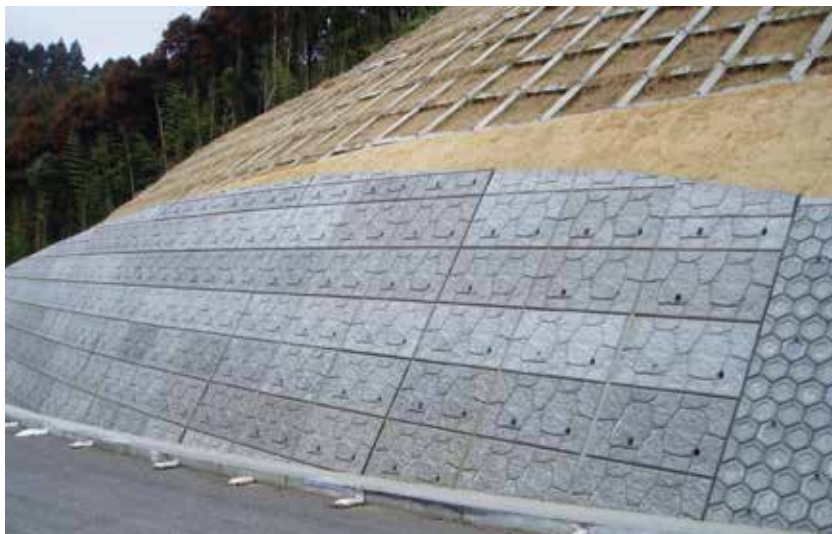


うらかたくん <NETIS登録>

実績



KN0003-ストーン



専用裏型枠 (KCパネル) 付きハーフ (Half) プレキャスト (Precast) 大型ブロック (Block)

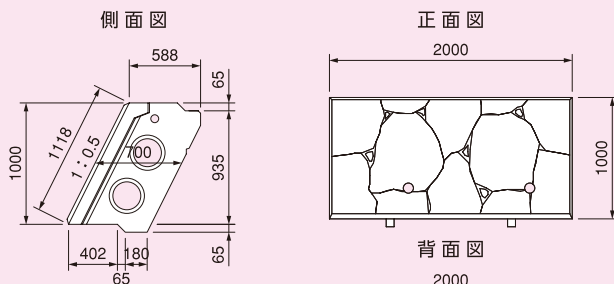
『うらかたくん』は、コンクリートを使う間知ブロック積・もたれ擁壁工に代る新しいスピード土留プレハブ工法の大型ブロックです。

特長

1. 工場にてインサートを埋込んだブロックと専用裏型枠(KCパネル)を現地にてセパレータを介して連結させた捨て型枠となるため、型枠の組みばらし工程が短縮されます。
2. 胴込・裏打コンクリートの打設圧力はセパレータをブロックとKCパネルにつなぐ事で相殺するため、施工時に変位する恐れがありません。
3. KCパネル(耐腐食性樹脂:ポリプロピレン系複合材)は、環境に与える影響はありません。また、リサイクル材を用いた製品で環境に配慮しています。

寸法図

A 型

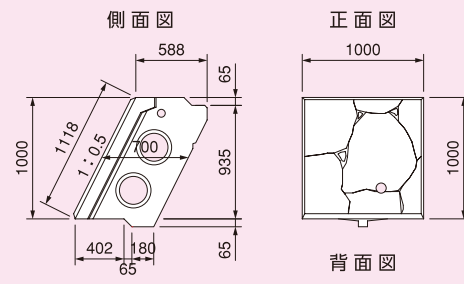


※正面図・参考重量は、KN0003-ストーン

区分	参考重量(kg)	胴込量(m³)
A型	825(674)	1.113
B型	439(362)	0.546

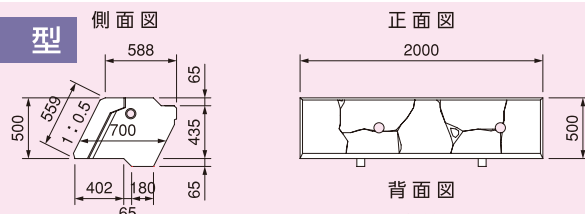
※()内は、滑面の重量

B 型



※正面図・参考重量は、KN0003-ストーン

C 型

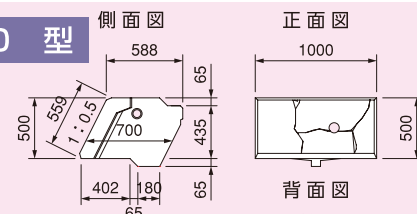


※正面図・参考重量は、KN0003-ストーン

区分	参考重量(kg)	胴込量(m³)
C型	463(402)	0.529
D型	249(216)	0.258

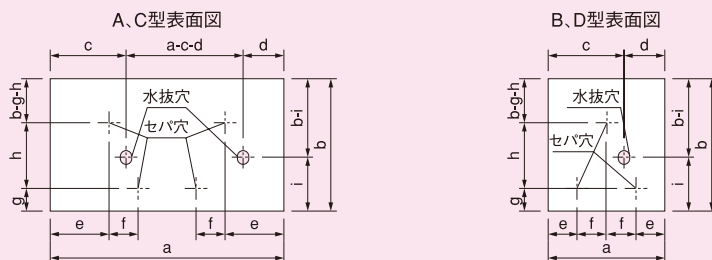
※()内は、滑面の重量

D 型



※正面図・参考重量は、KN0003-ストーン

KCパネル (裏型枠)



※図はブロック正面に対して表記

名称	a	b	c	d	e	f	g	h	i
A型	2000	1118	650	350	500	250	185	559	453
B型	1000				250				
C型	2000	500							
D型	1000	250							

うらかたくん

デザイン
バリエーション

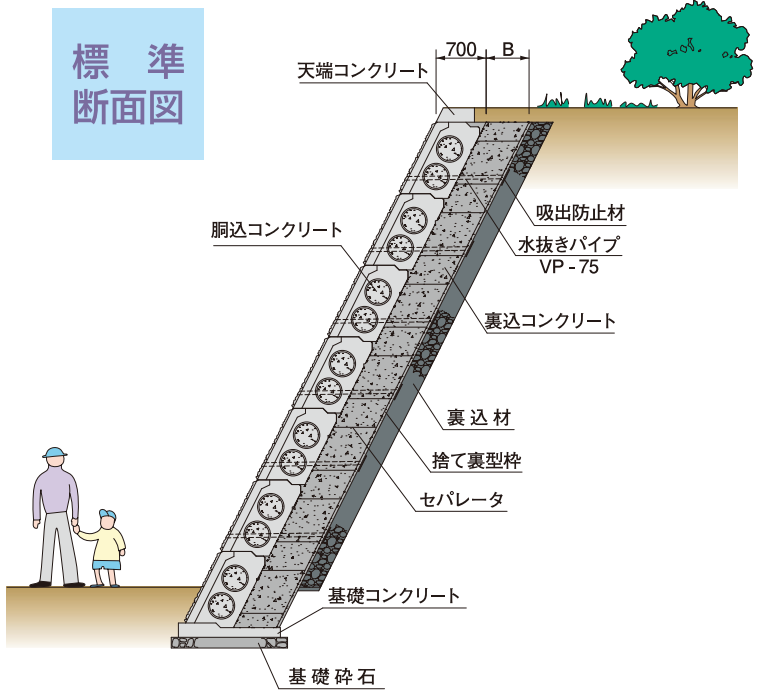
●KN0001-額縁（滑面）



●KN0003-ストーン

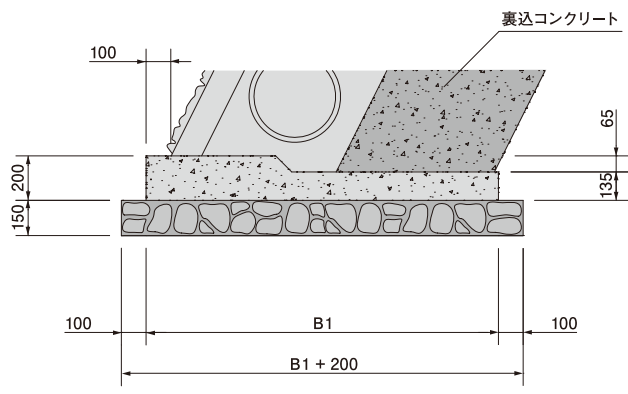


標準
断面図



道路等の切土部の標準構造図ですので、盛土部や河川等においては、裏込材の形状及び基礎構造は現場に応じ、ご検討下さい。

基礎
形状図



※ B1寸法：現場に応じ安定検討を行い、擁壁本体の控え厚によって異なります。

参考
歩掛

うらかたくん、Coco・A・グリーン

(10m当り)

名称	規格	数量	単位	備考
本体ブロック		4.47	個	うらかたくん、Coco・A・グリーン
土木一般世話役		0.11	人	0.5人/日
特殊作業員		0.33	人	1.5人/日
普通作業員		0.54	人	2.5人/日
ラフテレーンクレーン	16t吊	0.22	日	23個/日 据付
諸雑費		2.00	%	

諸雑費は、労働費・クレーン賃料合計の2%

「工業会歩掛」より